



Software para Control y Administración del Mantenimiento



El MP es un software profesional para control y administración del mantenimiento que le ayudará a documentar y mantener organizada toda la información que requiere su departamento de mantenimiento

CMMS | Computerized Maintenance Management System

www.mpsoftware.com.mx



Mantenga toda la **Información**

de su Departamento de Mantenimiento **Actualizada**

● **INVENTARIO DE REPUESTOS Y CONSUMIBLES**

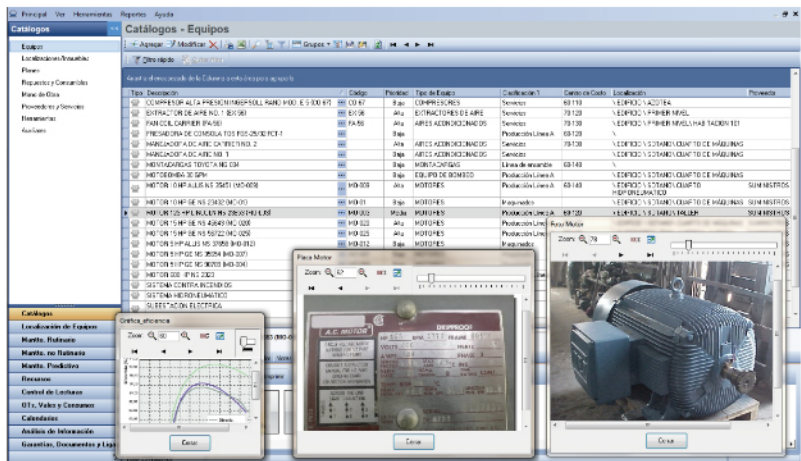
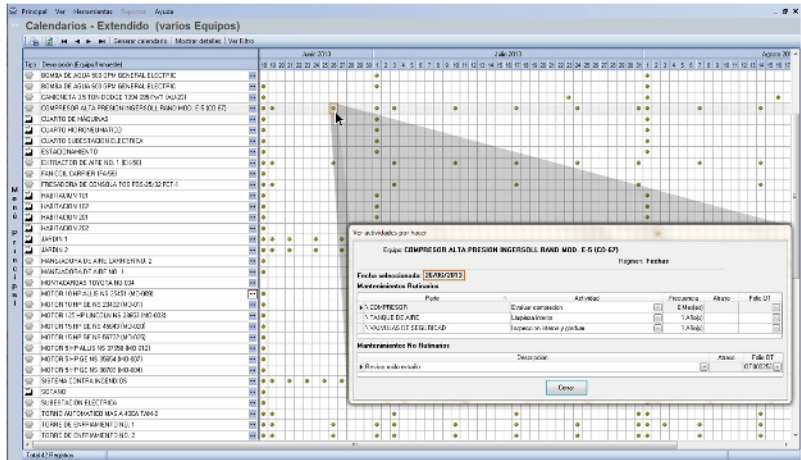
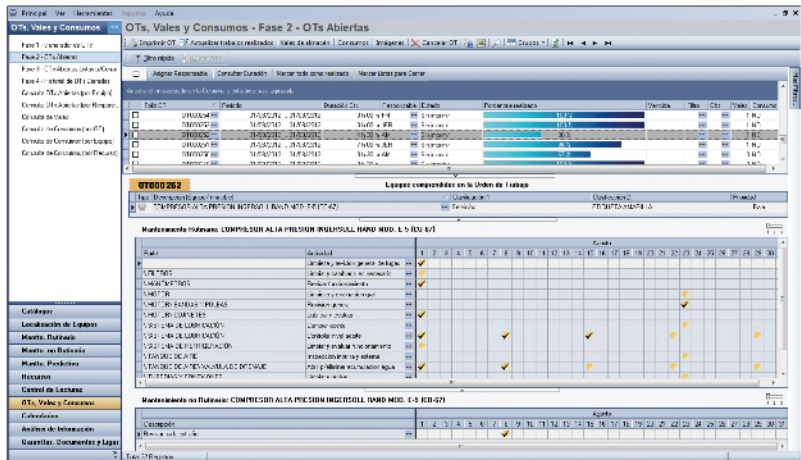
Controle en forma eficiente existencias de materiales y repuestos, movimientos de entradas y salidas, kardex, valuación del inventario por diferentes métodos, cálculo del abastecimiento, proveedores, compras, etc..

● **VALES DE ALMACEN**

Genere los vales de almacén en forma automática en el MP.

● **CONTROL DE RESGUARDOS DE HERRAMIENTA**

Mantenga control total sobre resguardos y devoluciones de herramientas entregadas a los trabajadores.



● **FLUJO DE RECURSOS**

En base a los mantenimientos programados, calcule en forma automática la cantidad de cada repuesto, mano de obra y servicio externo por emplear, así como costos programados.



Más de
8,000 Usuarios
en el Mundo

● **CATALOGO DE EQUIPOS Y LOCALIZACIONES**

Documente en el MP toda la información referente a sus equipos e instalaciones, como por ejemplo planos, diagramas, especificaciones, localización, datos del proveedor, etc.

● **RUTINAS DE MANTENIMIENTO**

Documente los planes o rutinas de mantenimiento de cada uno de sus equipos y genere con el MP los calendarios de mantenimiento en forma automática.

● **PROGRAMACION DE TRABAJOS DE MANTENIMIENTO**

Día con día, el MP informa sobre los trabajos de mantenimiento que se deben realizar y una vez que se realizan, el MP reprograma la fecha próxima para cuando deban volver a realizarse, ajustando automáticamente los calendarios de mantenimiento.

● **ORDENES DE TRABAJO**

Automatice y simplifique con el MP el procesos de generación, control y seguimiento de las órdenes de trabajo.

● **CALCULO AUTOMATICO DEL ABASTECIMIENTO**

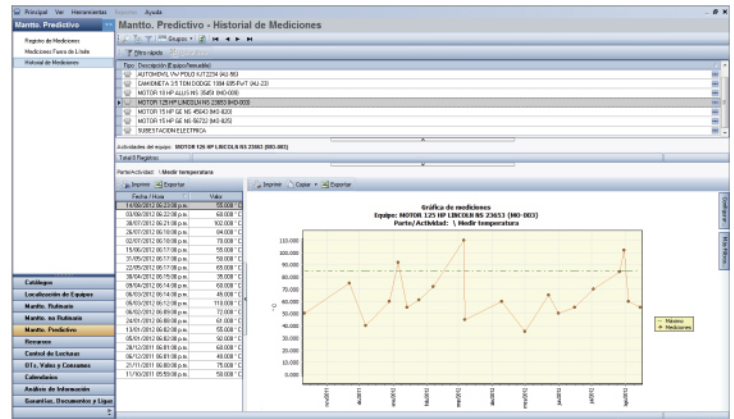
Disminuya niveles de inventario mediante la adquisición de repuestos justo a tiempo.

● **CONSUMOS**

Documente el consumo de los repuestos, mano de obra y servicios externos utilizados durante la ejecución de los trabajos de mantenimiento.

● **GRAFICA DE COSTOS, PAROS, INDICES DE MANTENIMIENTO, ETC.**

Genere gran cantidad de reportes, índices y gráficas relacionados con la gestión de mantenimiento, como por ejemplo, gráfica de costos, paros, fallas, calendarios de mantenimiento, etc.



● **CALENDARIOS DE MANTENIMIENTO**

Consulte los calendarios de mantenimiento con las fechas programadas para realizar los diferentes trabajos de mantenimiento. Debido a los constantes cambios que por lo regular sufren los calendarios de mantenimiento, sólo con un sistema computarizado como el MP es posible mantenerlos actualizados y al día.

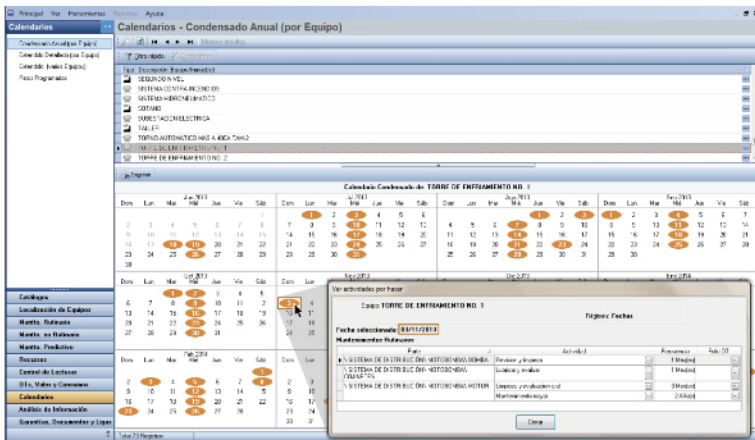
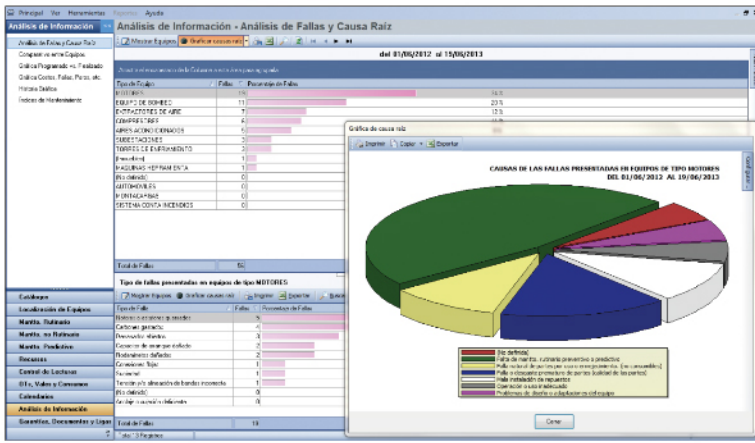
● **SOLICITUDES DE MANTENIMIENTO VIA INTERNET**

Reporte solicitudes de mantenimiento vía Intranet o Internet y agilice el proceso de atención a reportes de falla.

Industrias

Hoteles

Flotillas

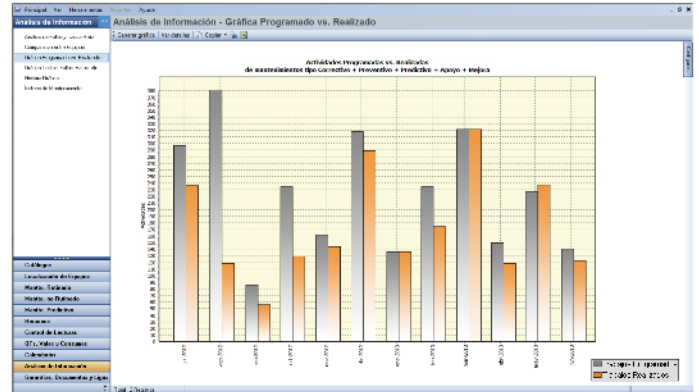


ANÁLISIS DE FALLAS Y CAUSAS RAÍZ

Detecte los tipos de equipo que más fallas presentan, las fallas más frecuentes y sus causas raíz.

MEDICIONES PREDICTIVAS

Documente en el MP el valor de las mediciones que realiza a sus equipos como por ejemplo temperatura, vibración, desgaste, etc.. El MP grafica dichas mediciones y lo mantiene informado sobre todos aquellos equipos con mediciones fuera o cercanas a límites.



GRAFICA PROGRAMADO VS. REALIZADO

Compare cantidad de actividades programadas con actividades realizadas en diferentes periodos de tiempo.

CONTROL DE GARANTIAS

Consulte en el MP garantías vigentes y vencidas de equipos, repuestos o servicios.

HISTORIAL DE CONSUMOS Y TRABAJOS REALIZADOS

Mantenga organizada y disponible para consulta toda la información histórica referente a trabajos realizados y recursos utilizados.

Constructoras

Inmuebles

Sólida Plataforma de Integración y Conectividad



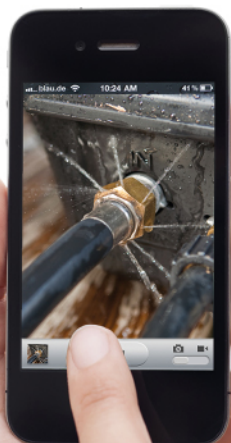
- Comparta su MP versión Red entre varias estaciones de trabajo ubicadas en sitios diferentes.
- Conexión vía LAN, WAN, VPN o Internet.
- Bases de datos Centralizadas o Independientes.
- Base de datos en Access, Oracle y SQL.
- Acceso remoto al MP de su empresa desde cualquier dispositivo móvil o fijo (tabletas, teléfonos inteligentes, computadoras portátiles, computadoras de escritorio, etc.) aún sin tener instalado el MP en dicho dispositivo.*
- Acceso al MP de su empresa vía web a través de su navegador de Internet desde cualquier parte del mundo.*

* Este acceso se hace a través de soluciones de virtualización y/o productos de acceso remoto de terceros

REPORTE FALLAS O SOLICITUDES DE MANTENIMIENTO DESDE SU DISPOSITIVO MÓVIL



MPmobile es un servicio basado en la nube que le permite reportar solicitudes de mantenimiento desde dispositivos móviles (Apple iOS, Android, Windows Mobile / Phone 7, BlackBerry, Symbian y otros). MPmobile es una aplicación adicional del MP.



CARACTERÍSTICAS	MP Básico	MP Profesional	MP Empresarial
Programas y/o Módulos Incluidos			
Programa "Mantenimiento Preventivo"	●	●	●
Programa "Inventario de Repuestos"		●	●
Programa "Control de Herramientas"		●	●
Módulo para Reportar Solicitudes de Mantenimiento vía Intranet/Internet			●
Bases de Datos			
Bases de datos tipo Microsoft Access	●	●	●
Bases de datos tipo Microsoft SQL Server 2000/2005			●
Bases de datos tipo Oracle 9i/10g (Solo MP)			●
Catálogos			
Catálogo de Equipos	●	●	●
Catálogo de Localizaciones/Inmuebles	●	●	●
Catálogo de Planes	●	●	●
Catálogo de Repuestos y Consumibles		●	●
Catálogo de Mano de Obra		●	●
Catálogo de Proveedores y Servicios		●	●
Catálogo de Herramientas		●	●
Definición de Campos Personalizados para Equipos	●	●	●
Asociación de Imágenes a Equipos y Planes	●	●	●
Asociación de Archivos Adjuntos a Equipos y Planes		●	●
Localización de Equipos			
Asociación de Localizaciones a Equipos	●	●	●
Historial de Localizaciones	●	●	●
Mantenimiento Rutinario			
Asociación de Equipos y Planes	●	●	●
Mantenimientos Iniciales	●	●	●
Mantenimientos Próximos	●	●	●
Equipos Fuera de Servicio	●	●	●
Historial de Mantenimientos Cerrados (por Equipo)	●	●	●
Mantenimiento no Rutinario			
Registro de Trabajos	●	●	●
Consulta de Daños	●	●	●
Historial de Trabajos Cerrados	●	●	●
Historial de Trabajos Cerrados (por Equipo)	●	●	●
Consulta de Trabajos Eliminados	●	●	●
Mantenimiento Predictivo			
Registro de Mediciones		●	●
Alerta de Mediciones Fuera de Límite		●	●
Historial de Mediciones		●	●
Recursos			
Asociación de Recursos y Actividades		●	●
Consulta de Recursos Asociados		●	●
Flujo de Recursos		●	●
Control de Lecturas			
Registro de Lecturas	●	●	●
Promedios de Uso Mensual	●	●	●
Historial de Lecturas	●	●	●
OTs, Vales y Consumos			
Generador de OTs	●	●	●
Generador de Vales		●	●
Registro de Consumos		●	●
Historial de OTs Cerradas	●	●	●
Consulta OTs Abiertas (por Equipo)	●	●	●
Distribución de OTs (en función de la carga de trabajo asignada)			●
Consulta de Vales		●	●
Consulta de Consumos (por OT)		●	●
Consulta de Consumos (por Equipo)		●	●
Consulta de Consumos (por Recurso)		●	●
Calendarios			
Condensado Anual (por Equipo)	●	●	●
Extendido Detallado (por Equipo)	●	●	●
Extendido (varios Equipos)	●	●	●
Paros Programados			●
Análisis de Información			
Análisis de Fallas y Causa Raíz	●	●	●
Comparativo entre Equipos	●	●	●
Gráfica Programado vs. Realizado	●	●	●
Gráfica Costos, Fallas, Paros, etc.	●	●	●
Historia Gráfica	●	●	●
Índices de Mantenimiento			●
Garantías, Documentos y Ligas			
Seguimiento y Control de Garantías			●
Archivos Adjuntos		●	●
Accesos directos a archivos y sitios en Internet		●	●
Otros			
Exportación de Información			●

**SIMPLICIDAD Y FACILIDAD DE USO,
NUESTRA FILOSOFIA DE DISEÑO**

Desde su concepción inicial, la filosofía de diseño permite afirmar que el MP reúne dos perfiles básicos, simplicidad y facilidad de uso, lo que hace que MP sea la aplicación para la gestión del mantenimiento con más aceptación en América Latina. Sabemos que al momento de implementar un CMMS, la funcionalidad es un factor importante para garantizar una implementación exitosa.

**AL MOMENTO DE SELECCIONAR UN CMMS,
LA EXPERIENCIA CUENTA**

La primera versión del MP se liberó hace 20 años y en la actualidad tenemos a la venta la versión 9. Durante esos 20 años desde que se liberó la primera versión del MP, hemos tenido la oportunidad de conocer a fondo los requerimientos de cientos de usuarios, experiencia invaluable que nos ha permitido ir mejorando y optimizando el MP a través de los años con la liberación de nuevas versiones.

En el desarrollo de la versión 9 del MP emprendimos la tarea de revisar minuciosamente cada proceso de versiones anteriores del MP, analizando a fondo todo aquello que pudiera mejorarse. De igual forma, revisamos todos y cada uno de los valiosos comentarios de más de 5000 usuarios en el mundo a modo de garantizar que la versión 9 cumpliera las más exigentes expectativas de los usuarios.

**MÁS DE 20 AÑOS BRINDANDO SOPORTE TÉCNICO GRATUITO
RESPALDAN AL MP**

Cuando un cliente opta por implementar el MP, puede sentirse con la confianza de que para nosotros la relación con nuestros clientes es lo más importante y por ello ésta no termina con la venta del software, sino que nos convertimos en socios funcionales. En la compra del MP ofrecemos servicio de soporte técnico gratuito vía telefónica, servicio que a la fecha hemos proporcionado por más de 20 años consecutivos.

**LA REITERADA PREFERENCIA DE LOS USUARIOS,
NUESTRA MEJOR GARANTIA**

La reiterada preferencia de los usuarios por el MP se pone de manifiesto con la gran cantidad de clientes que actualizan su software cuando liberamos nuevas versiones y con la continua demanda de licencias adicionales. Esta preferencia reiterada es sin lugar a dudas nuestra mayor satisfacción y la mejor garantía que podemos ofrecer a nuevos usuarios.

Venta del software MP

Actualizaciones

Soporte técnico

Consultorías

Cursos de capacitación

Implementaciones



Especialistas en software para mantenimiento



www.mpsoftware.com.mx